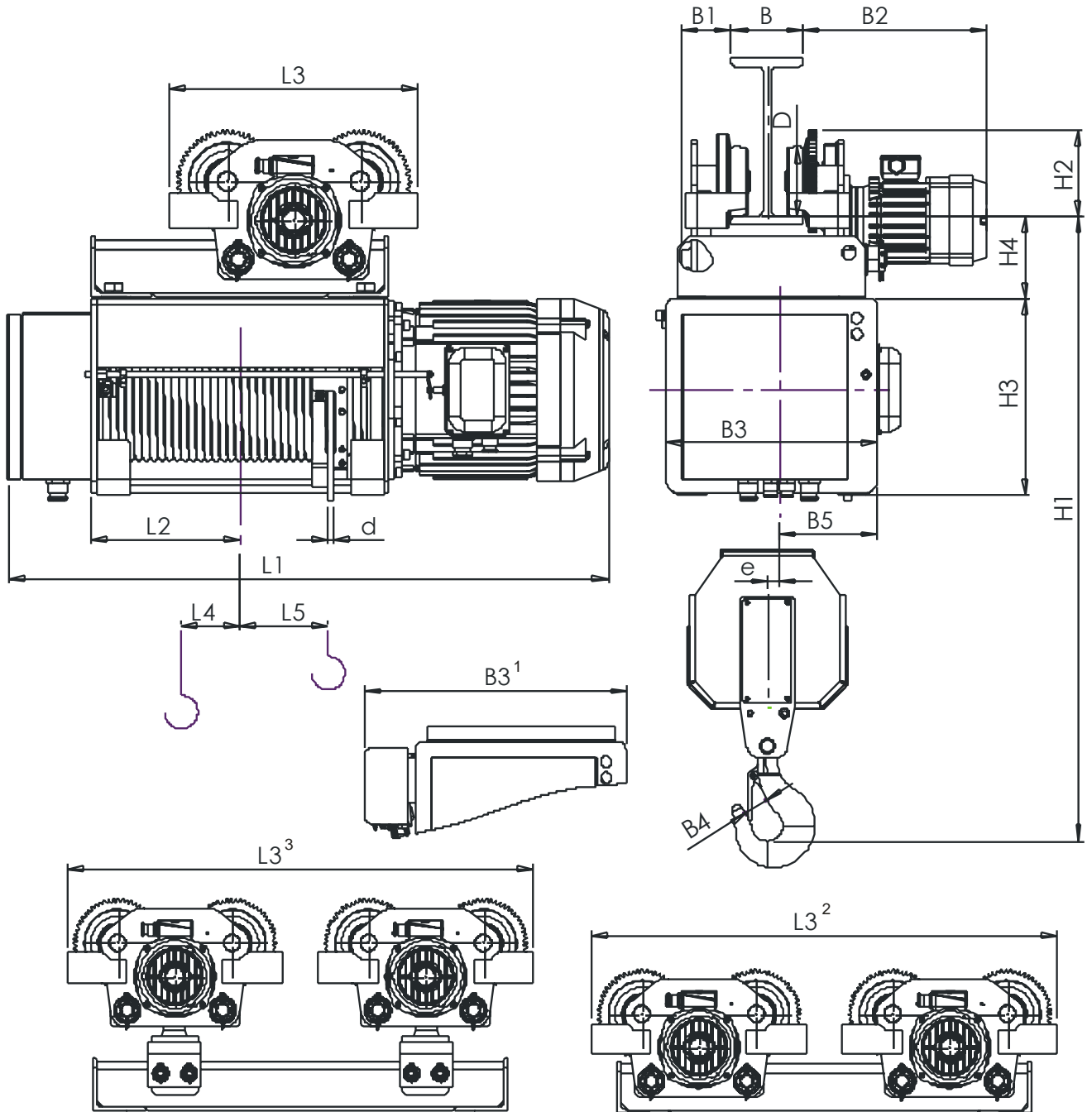


HVAT 2x1



a=2/1			Размеры / Размери [mm]																					
ТИП / ТИП	Высота подъёма Височина на подъёма [m]	Грузоподъёмность [kg]	Товароподъёмность	Скорость подъёма Скорост на подъема [m/min]				L2	L3	L4	L5	B	B1	B2	B3	B4	B5	H1	H2	H3	H4	D	e	d
				8	12	8/2	12/2																	
				L1																				
HVAT05	H1	9	500	815	815	845	845	186	410	7	119	90...300	72	280	290	34	125	880	127	295	100	∅100	24	6
	H2	13		925	925	955	955	241	410		174													
	H3	17		1035	1035	1065	1065	296	410		229													
	H4	25		1255	1255	1285	1285	406	930 ^{2,3}		339													
	H5	33		1475	1475	1505	1505	516	1150 ^{2,3}		449													
HVAT10	H1	6,5	1 000	830	830	867	867	186	410	7	119	90...300	72	280	290	34	125	880	127	295	100	∅100	24	8
	H2	9		940	940	977	977	241	410		174													
	H3	12		1050	1050	1087	1087	296	410		229													
	H4	18		1270	1270	1307	1307	406	930 ^{2,3}		339													
	H5	24		1490	1490	1527	1527	516	1150 ^{2,3}		449													
HVAT20	H1	8,5	2 000	943	943	992	992	219	450	5	132	130...300	93	340	380	40	175	1050	154	355	147	∅125	23	10
	H2	11,5		1043	1043	1092	1092	269	450		182													
	H3	15		1153	1153	1202	1202	324	450		237													
	H4	22		1373	1373	1422	1422	434	975 ² 1151 ³		347													
	H5	29		1593	1593	1642	1642	544	1195 ² 1371 ³		457													
HVAT30	H1	7,5	3 200	957	986	1024	1024	219	450	5	132	130...300	93	340	380	45	175	1120	154	355	147	∅125	23	12
	H2	10		1057	1086	1124	1124	269	450		182													
	H3	13		1167	1196	1234	1234	324	450		237													
	H4	19		1387	1416	1454	1454	434	975 ² 1151 ³		347													
	H5	25		1607	1636	1674	1674	544	1195 ² 1371 ³		457													
HVAT40	H1	6,5	5 000	1019	1045	1100	1100	219	540	62	64	130...300	98	340	480	50	190	1368	187	395	156	∅160	42	14
	H2	9,5		1114	1140	1195	1195	266	540		112													
	H3	12,5		1206	1232	1287	1287	312	540		158													
	H4	18,5		1452	1478	1533	1533	435	996 ^{2,3}		281													
	H5	25,5		1698	1724	1779	1779	558	1242 ^{2,3}		404													
HVAT50	H2	9	8 000	1336	1336	1336	1336	280	1153 ² 1278 ³	24	173	130...300	98	340	575	71	255	1650	187	455	156	∅160	44	18
	H3	12		1436	1436	1436	1436	330	1153 ² 1278 ³		223													
	H4	18		1636	1636	1636	1636	430	1153 ² 1278 ³		323													
	H5	24		1836	1836	1836	1836	530	1185 ² 1310 ³		423													
HVAT60	H3	14	12 500	1560	1560	1560	1560	394	1240 ^{2,3}	42	242	130 ² /150 ³ ...300	101	364	640	71	270	1920 ²	232	535	292 ²	∅210	53	20
	H4	17		1660	1660	1660	1660	444	1340 ^{2,3}		292													
	H5	23		1870	1870	1870	1870	549	1550 ^{2,3}		397													
	H6	29		2080	2080	2080	2080	654	1760 ^{2,3}		502													
HVAT60	H2	11,5	16 000	1560	1560	1560	1560	394	1240 ^{2,3}	42	242	30 ² /150 ³ ...300	101	364	640	71	270	1920 ²	232	535	292 ²	∅210	53	24
	H3	14		1660	1660	1660	1660	444	1340 ^{2,3}		292													
	H4	19		1870	1870	1870	1870	549	1550 ^{2,3}		397													
	H5	24		2080	2080	2080	2080	654	1760 ^{2,3}		502													

a=2/1			Размеры / Размери [mm]																					
ТИП / ТИП	Высота подъёма Височина на подъёма [m]	Грузоподъёмность [kg]	Товароподъёмность	Скорость подъёма Скорост на подъема [m/min]				L2	L3	L4	L5	B	B1	B2	B3	B4	B5	H1	H2	H3	H4	D	e	d
				5	8	5/1,2	8/1,2																	
				L1																				
HVAT60	H3	14	12 500	1560	1560	1560	1560	394	1240 ^{2,3}	42	242	130/150 ³ ...300	101	364	640	71	270	1920 ²	232	535	292 ²	∅210	53	20
	H4	17		1660	1660	1660	1660	444	1340 ^{2,3}		292													
	H5	23		1870	1870	1870	1870	549	1550 ^{2,3}		397													
	H6	29		2080	2080	2080	2080	654	1760 ^{2,3}		502													
HVAT60	H2	11,5	16 000	1560	1560	1560	1560	394	1240 ^{2,3}	42	242	30 ² /150 ³ ...300	101	364	640	71	270	1920 ²	232	535	292 ²	∅210	53	24
	H3	14		1660	1660	1660	1660	444	1340 ^{2,3}		292													
	H4	19		1870	1870	1870	1870	549	1550 ^{2,3}		397													
	H5	24		2080	2080	2080	2080	654	1760 ^{2,3}		502													

1 - Выполнение с ОГП / Изпълнение с НОТ

2 - Выполнение с двумя тележками / Изпълнение с две колички

3 - Выполнение с двумя шарнирными тележками / Изпълнение с две шарнирни колички

4 - Исполнение с приставкой к монорельсовой тележке / Изпълнение с приставка към монорелсова количка.

Канатные электротали для больших высот подъёма

a=2/1			Размеры / Размери [mm]																							
ТИП / ТИП	Высота подъёма Височина на подема [m]	Грузоподъёмность [kg] Товароподемност	Скорость подъёма Скорост на подема [m/min]				L2	L3	L4	L5	B	B1	B2	B3	B4	B5	H1	H2	H3	H4	D	e	d			
			8	12	8/2	12/2																				
			L1																							
H VAT05	H6	41	500	1695	1695	1725	1725	626	1370 ^{2,3}	7	559	90...300	72	280	290	34	125	880	127	295	100	200 ³	∅100	24	50 ¹	6
	H7	49		1915	1915	1945	1945	736	1590 ^{2,3}		669															
	H8	57		2135	2135	2165	2165	846	1810 ^{2,3}		779															
	H9	64		2355	2355	2385	2385	956	2030 ^{2,3}		889															
H VAT10	H6	30	1 000	1710	1710	1747	1747	626	1370 ^{2,3}	7	559	90...300	72	280	290	34	125	880	127	295	100	200 ³	∅100	24	50 ¹	8
	H7	36		1930	1930	1967	1967	736	1590 ^{2,3}		669															
	H8	42		2150	2150	2187	2187	846	1810 ^{2,3}		779															
	H9	48		2370	2370	2407	2407	956	2030 ^{2,3}		889															
H VAT20	H6	36	2 000	1813	1813	1862	1862	654	1415 ² 1591 ³	5	567	130...300	93	340	380	40	175	1050	154	355	147	286 ³	∅125	23	56 ¹	10
	H7	43		2033	2033	2082	2082	764	1635 ² 1811 ³		677															
	H8	50		2253	2253	2302	2302	874	1855 ² 2031 ³		787															
H VAT30	H6	31	3 200	1827	1856	1894	1894	654	1415 ² 1591 ³	5	567	130...300	93	340	380	45	175	1120	154	355	147	286 ³	∅125	23	56 ¹	12
	H7	37		2047	2076	2114	2114	764	1635 ² 1811 ³		677															
	H8	43		2267	2296	2334	2334	874	1855 ² 2031 ³		787															
	H9	49		2487	2516	2554	2554	984	2075 ² 2251 ³		897															
H VAT40	H6	31,5	5 000	1917	1943	2000	2000	668	1461 ^{2,3}	62	514	130...300	93	340	480	50	190	1372	154	395	160	302 ³	∅125	42	95 ¹	14
	H7	36,5		2088	2114	2169	2169	753	1632 ^{2,3}		599															
	H8	42,5		2303	2329	2384	2384	861	1847 ^{2,3}		707															
	H9	48,5		2518	2544	2599	2599	968	2062 ^{2,3}		814															
H VAT50	H6	30	8 000	2036	2036	2036	2036	630	1385 ² 1510 ³	24	523	130...300	98	340	575	71	255	1650	187	455	156	340 ³	∅160	44	86 ¹	18
	H7	36		2236	2236	2236	2236	730	1585 ² 1710 ³		623															
	H8	42		2536	2536	2536	2536	880	1885 ² 2010 ³		773															
	H9	48		2746	2746	2746	2746	985	2085 ² 2220 ³		878															
	H10	54		2966	2966	2966	2966	1095	2315 ² 2440 ³		988															
	H11	60		3180	3180	3180	3180	1203	2530 ² 2655 ³		1096															
	H12	66		3396	3396	3396	3396	1310	2745 ² 2870 ³		1203															
	H13	72		3610	3610	3610	3610	1418	2960 ² 3085 ³		1311															
H VATB64	H7	35	12 500	2290	2290	2290	2290	759	1970 ^{2,3}	42	607	130 ¹ /150 ² ... 300	101	364	640	71	270	1920 ²	232	535	292 ²	∅210	53	111 ¹	20	
	H8	41,5		2500	2500	2500	2500	864	2180 ^{2,3}		712															
	H9	47,5		2710	2710	2710	2710	969	2390 ^{2,3}		817															

a=2/1			Размеры / Размери [mm]																						
ТИП / ТИП	Высота подъёма Височина на подем [m]	Грузоподъёмность [kg] Товаропдемност	Скорость подъёма Скорост на подема [m/min]				L2	L3	L4	L5	B	B1	B2	B3	B4	B5	H1	H2	H3	H4	D	e	d		
			5	8	5/1,2	8/1,2																			
			L1																						
H VAT60	H7	35	12 500	2290	2290	2290	2290	759	1970 ^{2,3}	42	607	130 ¹ /150 ² ... 300	101	364	640	71	270	1920 ²	232	535	292 ²	∅210	53	111 ¹	20
	H8	41,5		2500	2500	2500	2500	864	2180 ^{2,3}		712														
	H9	47,5		2710	2710	2710	2710	969	2390 ^{2,3}		817														
H VAT64	H6	29,5	16 000	2290	2290	2290	2290	759	1970 ^{2,3}	42	607	130 ¹ /150 ² ... 300	101	364	640	71	270	1920 ²	232	535	292 ²	∅210	53	117 ¹	24
	H7	35		2500	2500	2500	2500	864	2180 ^{2,3}		712														
	H8	40		2710	2710	2710	2710	969	2390 ^{2,3}		817														

1 - Выполнение с ОГП / Изпълнение с НОТ

2 - Выполнение с двумя тележками / Изпълнение с две колички

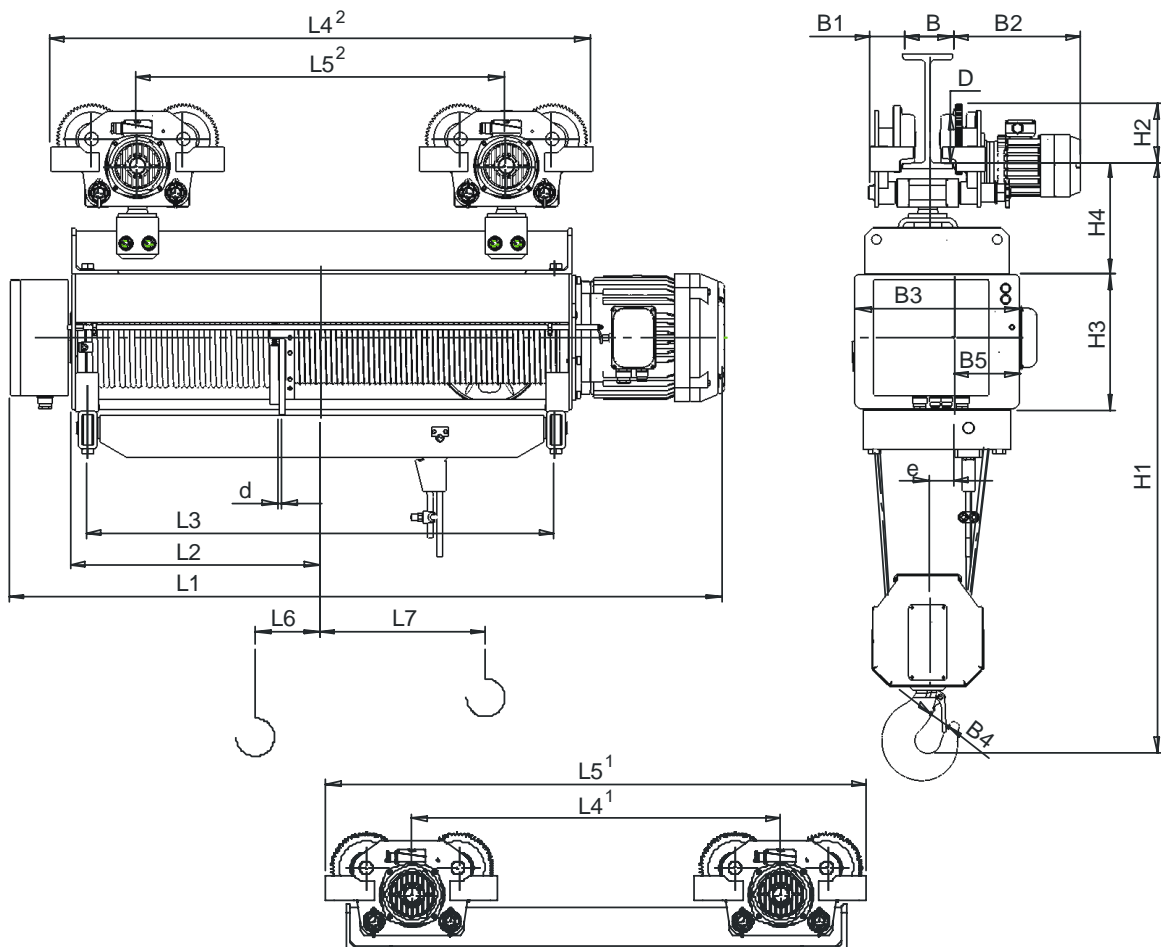
3 - Выполнение с двумя шарнирными тележками / Изпълнение с две шарнирни колички

4 - Исполнение с приставкой к монорельсовой тележке / Изпълнение с приставка към монорелсова количка

a = 4/1			Размеры / Размери [mm]																											
ТИП / ТИП	Высота подъёма Височина на подаема [m]		Грузоподъёмность [kg]	Товароподъёмность	Скорость подъёма Скорост на подаема [m/min]				L2	L3	L4	L5	B	B1	B2	B3	B4	B5	H1	H2	H3	H4	D	e	d					
					4	6	4/1	6/1																						
					L1																									
HVAT30	H1	6,5	6 300		1167	1196	1234	1234	324	540	10	104	130...300	96	340 404 ⁴	510 521 ¹	56	175	1071	187	355	150	∅160	1,5	12					
	H2	9,5		1387	1416	1454	1454	434	975 ^{2,3}	-45	214	90		1075 ²					1210 ³	154		154 ²	288 ³			∅125				
	H3	12,5		1607	1636	1674	1674	544	1195 ^{2,3}	-100	324																			
HVAT40	H1	6	10 000		1206	1232	1287	1287	312	1132 ^{2,3}	50	57	130...300	96	340 404 ⁴	572 588 ¹	71	190	1345 ²	1520 ³	187	395	174 ²	346 ³	∅160	2	14			
	H2	9		1452	1478	1533	1533	436	1132 ^{2,3}	-12	189																			
	H3	12,5		1698	1724	1779	1779	558	1266 ^{2,3}	-74	311																			
HVAT50	H2	9	16 000		1636	1636	1636	1636	430	1365 ^{2,3}	47	95	130 ¹ /150 ³ ... 300	101	364 428 ⁴	736 736 ¹	90	255	1720 ²	1855 ³	23	455	292 ²	425 ³	∅210	26	18			
	H3	12		1836	1836	1836	1836	530	1565 ^{2,3}	-3	195																			

- 1 - Выполнение с ОГП / Изпълнение с НОТ
- 2 - Выполнение с двумя тележками / Изпълнение с две колички
- 3 - Выполнение с двумя шарнирными тележками / Изпълнение с две шарнирни колички
- 4 - Исполнение с приставкой к монорельсовой тележке / Изпълнение с приставка към монорелсова количка

HVAT 4x1 - Канатные электротали для больших высот подъёма



a = 4/1			Размеры / Размери [mm]																								
ТИП / ТИП	Высота подъёма Височина на подаема [m]	Грузоподъёмность [kg]	Товароподъёмность	Скорость подъёма Скорост на подаема [m/min]				L2	L3	L4	L5	L6	L7	B	B1	B2	B3	B4	B5	H1	H2	H3	H4	D	e	d	
				4	6	4/1	6/1																				
				L1																							
HVAT05	H4	20	1 000	1695	1695	1725	1725	626	1194	1370 ^{1,2}	960 ^{1,2}	-180	456	90...300	72	280	337 ³	320	45	125	1110 ¹	127	295	100 ¹	Ø100	49	6
	H5	24		1915	1915	1945	1945	736	1414	1590 ^{1,2}	1180 ^{1,2}	-235	566								1210 ²			200 ²			
	H6	28		2135	2135	2165	2165	846	1634	1810 ^{1,2}	1400 ^{1,2}	-290	676														
	H7	32		2355	2355	2385	2385	956	1854	2030 ^{1,2}	1620 ^{1,2}	-345	786														
HVAT10	H4	15	2 000	1710	1710	1747	1747	626	1194	1370 ^{1,2}	960 ^{1,2}	-180	456	90...300	72	280	337 ³	320	45	125	1110 ¹	127	295	100 ¹	Ø100	49	8
	H5	18		1930	1930	1967	1967	736	1414	1590 ^{1,2}	1180 ^{1,2}	-235	566								1210 ²			200 ²			
	H6	21		2150	2150	2187	2187	846	1634	1810 ^{1,2}	1400 ^{1,2}	-290	676														
	H7	24		2370	2370	2407	2407	956	1854	2030 ^{1,2}	1620 ^{1,2}	-345	786														
HVAT20	H4	18	4 000	1813	1813	1862	1862	654	1225	1415 ^{1,2}	965 ^{1,2}	-173	460	130...300	90	340	404 ³	430	50	175	1270 ¹	154	355	147 ¹	Ø125	61,5	10
	H5	21,5		2033	2033	2082	2082	764	1445	1635 ^{1,2}	1185 ^{1,2}	-228	570								1420 ²			288 ²			
	H6	25		2253	2253	2302	2302	874	1665	1855 ^{1,2}	1405 ^{1,2}	-283	680														
HVAT30	H4	15,5	6 300	1827	1856	1894	1894	654	1225	1415 ^{1,2}	965 ^{1,2}	-152	439	130...300	90	340	404 ³	430	56	175	1305 ¹	154	355	154 ¹	Ø125	63,5	12
	H5	18,5		2047	2076	2114	2114	764	1445	1635 ^{1,2}	1185 ^{1,2}	-207	549								1445 ²			288 ²			
	H6	21,5		2267	2296	2334	2334	874	1665	1855 ^{1,2}	1405 ^{1,2}	-262	659														
	H7	24,5		2487	2516	2554	2554	984	1885	2075 ^{1,2}	1625 ^{1,2}	-317	769														
HVAT40	H4	15,5	10 000	1917	1943	2000	2000	668	1261	1485 ^{1,2}	945 ^{1,2}	-122	415	130...300	96	340	404 ³	480	71	190	1625 ¹	187	395	174 ¹	Ø160	56	14
	H5	18		2088	2114	2169	2169	753	1432	1656 ^{1,2}	1116 ^{1,2}	-165	500								1800 ²			346 ²			
	H6	21		2303	2369	2384	2384	861	1647	1871 ^{1,2}	1331 ^{1,2}	-219	608														
	H7	24		2518	2544	2599	2599	968	1862	2086 ^{1,2}	1546 ^{1,2}	-272	715														
HVAT50	H4	15	16 000	2036	2036	2036	2036	630	1175	1765 ^{1,2}	1175 ^{1,2}	-44	286	130 ¹ /150 ² ...300	101	364	428 ³	620	90	255	2140 ¹	232	455	292 ¹	Ø210	92	18
	H5	18		2236	2236	2236	2236	730	1375	1965 ^{1,2}	1375 ^{1,2}	-94	386								425 ²						
	H6	21		2536	2536	2536	2536	880	1675	2265 ^{1,2}	1675 ^{1,2}	-178	536														
	H7	24		2746	2746	2746	2746	985	1885	2475 ^{1,2}	1885 ^{1,2}	-222	641														
	H8	27		2966	2966	2966	2966	1095	2105	2695 ^{1,2}	2105 ^{1,2}	-277	751														
	H9	30		3181	3181	3181	3181	1203	2320	2910 ^{1,2}	2320 ^{1,2}	-330	858														
	H10	33		3396	3396	3396	3396	1310	2535	3125 ^{1,2}	2535 ^{1,2}	-384	966														
	H11	36		3611	3611	3611	3611	1418	2750	3340 ^{1,2}	2750 ^{1,2}	-438	1074														

- 1 - Выполнение с ОГП / Изпълнение с НОТ
- 2 - Выполнение с двумя тележками / Изпълнение с две колички
- 3 - Выполнение с двумя шарнирными тележками / Изпълнение с две шарнирни колички
- 4 - Исполнение с приставкой к монорельсовой тележке / Изпълнение с приставка към монорелсова количка