

**Таль электрическая канатная общего назначения
грузоподъемностью 10,0т ТЭ1000-5110-1ПО**

Назначение: Таль предназначена для подъема, опускания и горизонтального перемещения груза по прямому подвесному пути.

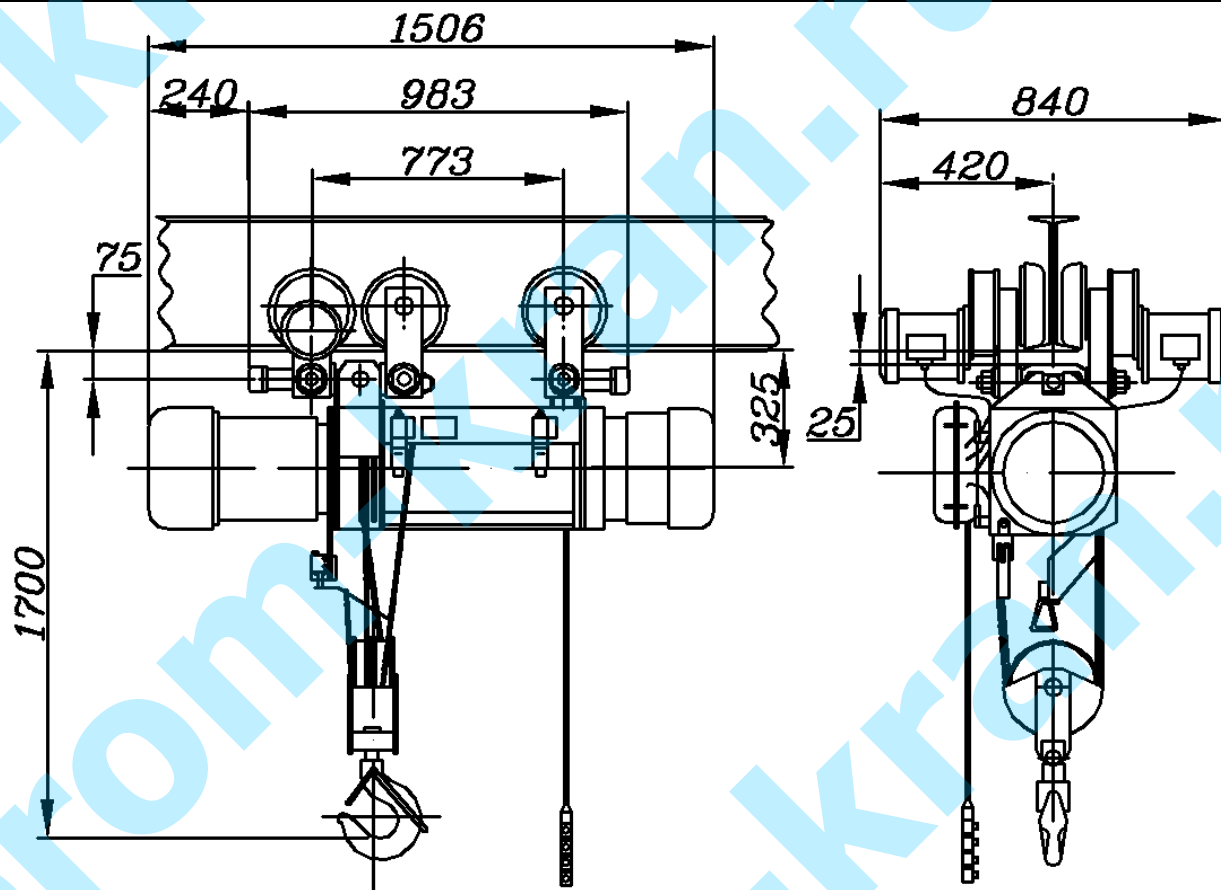
Таль не предназначена для работы во взрывоопасной и пожароопасной средах.

Температура окружающего воздуха от +40⁰С до -20⁰С или от +40⁰С до -40⁰С.

Технические особенности: Таль комплектуется дисковым тормозом на механизме подъема.

По заказу потребителя таль может оборудоваться тормозом на механизме передвижения.

Имеет 4 или 6 кнопочный пульт управления.



Технические характеристики

Грузоподъемность	т	10,0
Диапазон подъема крюка тали	м	6,3
Скорости:		
подъема	м/с	0,067
передвижения тали	м/с	0,33
Установленная мощность	кВт	8,6
Масса	т	0,7
Напряжение	В	380
Управление талью		с пола
Нагрузка на каток	кН	25
Номера двутавра пути по ГОСТ19425-74		30М; 36М; 45М
Режим работы по ИСО 4301/1		M5
Климатическое исполнение по ГОСТ15150-69	варианты	У2; У3; УХЛ; ТУ2; ТУ3

**Таль электрическая канатная общего назначения
грузоподъемностью 10,0т ТЭ1000-5210-1ПО**

Назначение: Таль предназначена для подъема, опускания и горизонтального перемещения груза по прямому подвесному пути.

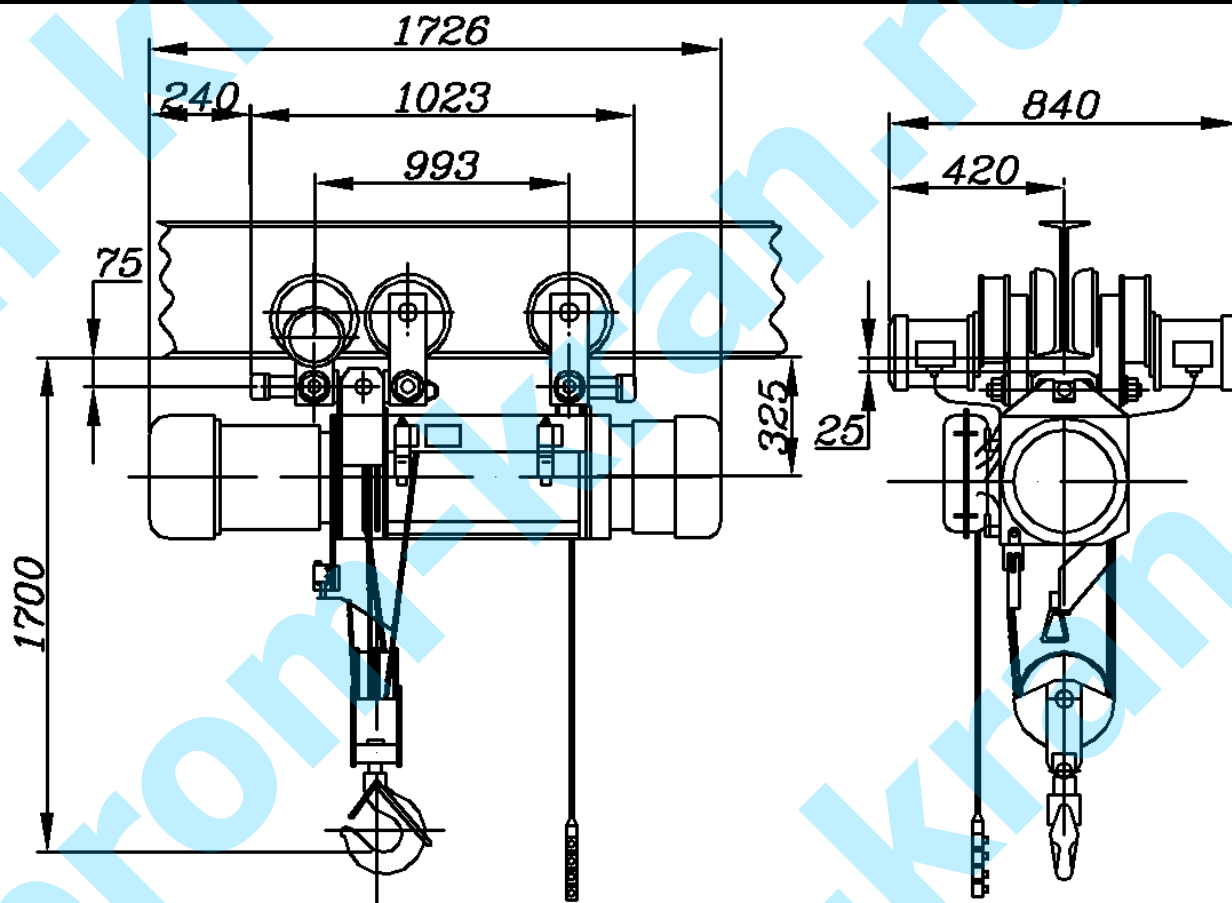
Таль не предназначена для работы во взрывоопасной и пожароопасной средах.

Температура окружающего воздуха от +40⁰С до -20⁰С

Технические особенности: Таль комплектуется дисковым тормозом на механизме подъема.

По заказу потребителя таль может оборудоваться тормозом на механизме передвижения.

Имеет 4 или 6 кнопочный пульт управления.



Технические характеристики

Грузоподъемность	т	10,0
Диапазон подъема крюка тали	м	9
Скорости:		
подъема	м/с	0,067
передвижения тали	м/с	0,33
Установленная мощность	кВт	8,6
Масса	т	0,78
Напряжение	В	380
Управление талью		с пола
Нагрузка на каток	кН	25
Номера двутавра пути по ГОСТ19425-74		30М; 36М; 45М
Режим работы по ИСО 4301/1		M5
Климатическое исполнение по ГОСТ15150-69	варианты	У2; У3; УХЛ; ТУ2; ТУ3

**Таль электрическая канатная общего назначения
грузоподъемностью 10,0т ТЭ1000-5210-1ПО**

Назначение: Таль предназначена для подъема, опускания и горизонтального перемещения груза по прямому подвесному пути.

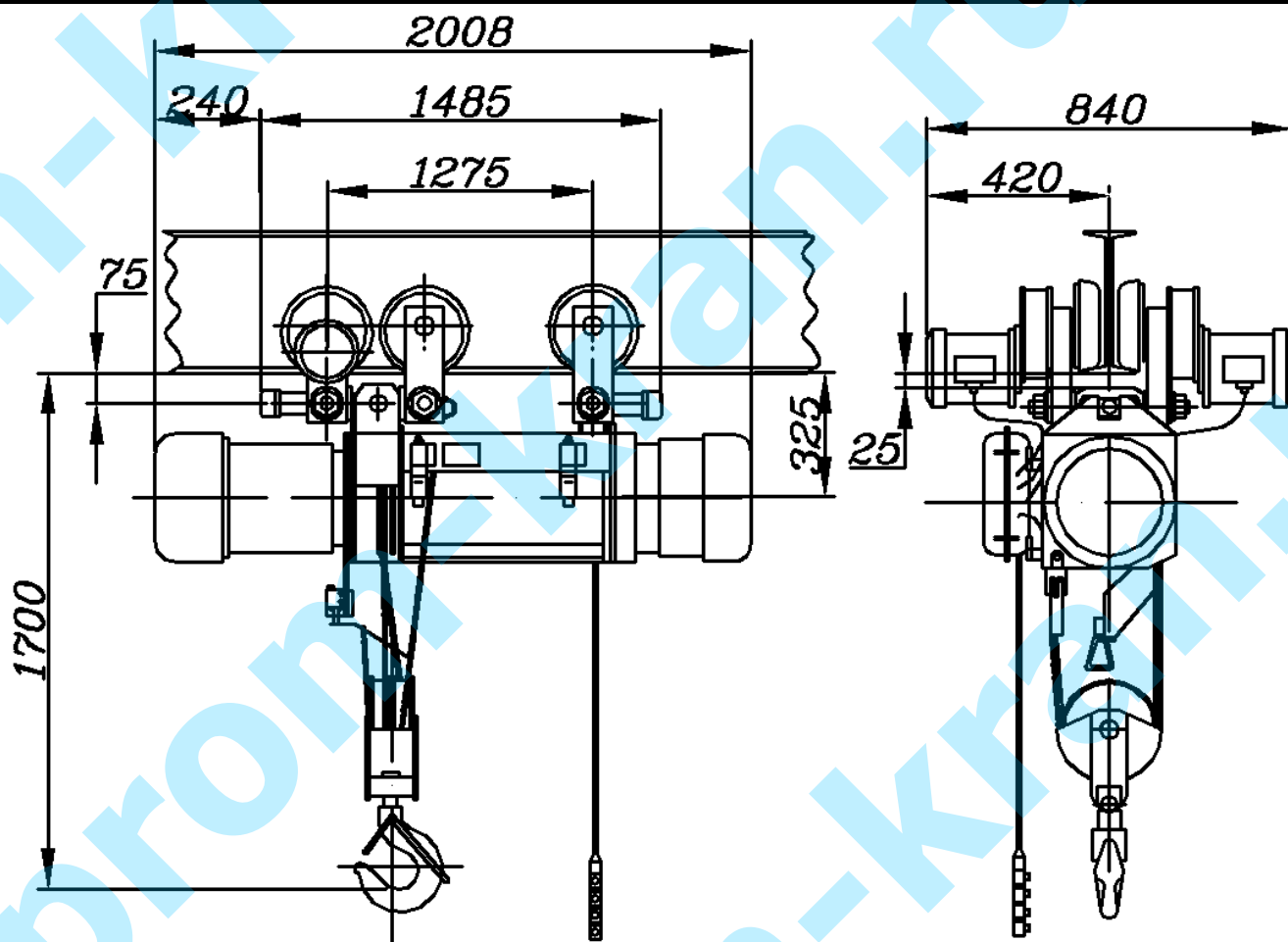
Таль не предназначена для работы во взрывоопасной и пожароопасной средах.

Температура окружающего воздуха от +40⁰С до -20⁰С или -40+40⁰С.

Технические особенности: Таль комплектуется дисковым тормозом на механизме подъема.

По заказу потребителя таль может оборудоваться тормозом на механизме передвижения.

Имеет 4 или 6 кнопочный пульт управления.



Технические характеристики

Грузоподъемность	т	10,0
Диапазон подъема крюка тали	м	12,5
Скорости:		
подъема	м/с	0,067
передвижения тали	м/с	0,33
Установленная мощность	кВт	8,6
Масса	т	0,8
Напряжение	В	380
Управление талью		с пола
Нагрузка на каток	кН	25
Номера двутавра пути по ГОСТ19425-74		30М; 36М; 45М
Режим работы по ИСО 4301/1		М5
Климатическое исполнение по ГОСТ15150-69	варианты	У2; У3; УХЛ; ТУ2; ТУ3

**Таль электрическая канатная общего назначения
грузоподъемностью 10,0т ТЭ1000-5310-1ПО**

Назначение: Таль предназначена для подъема, опускания и горизонтального перемещения груза по прямому подвесному пути.

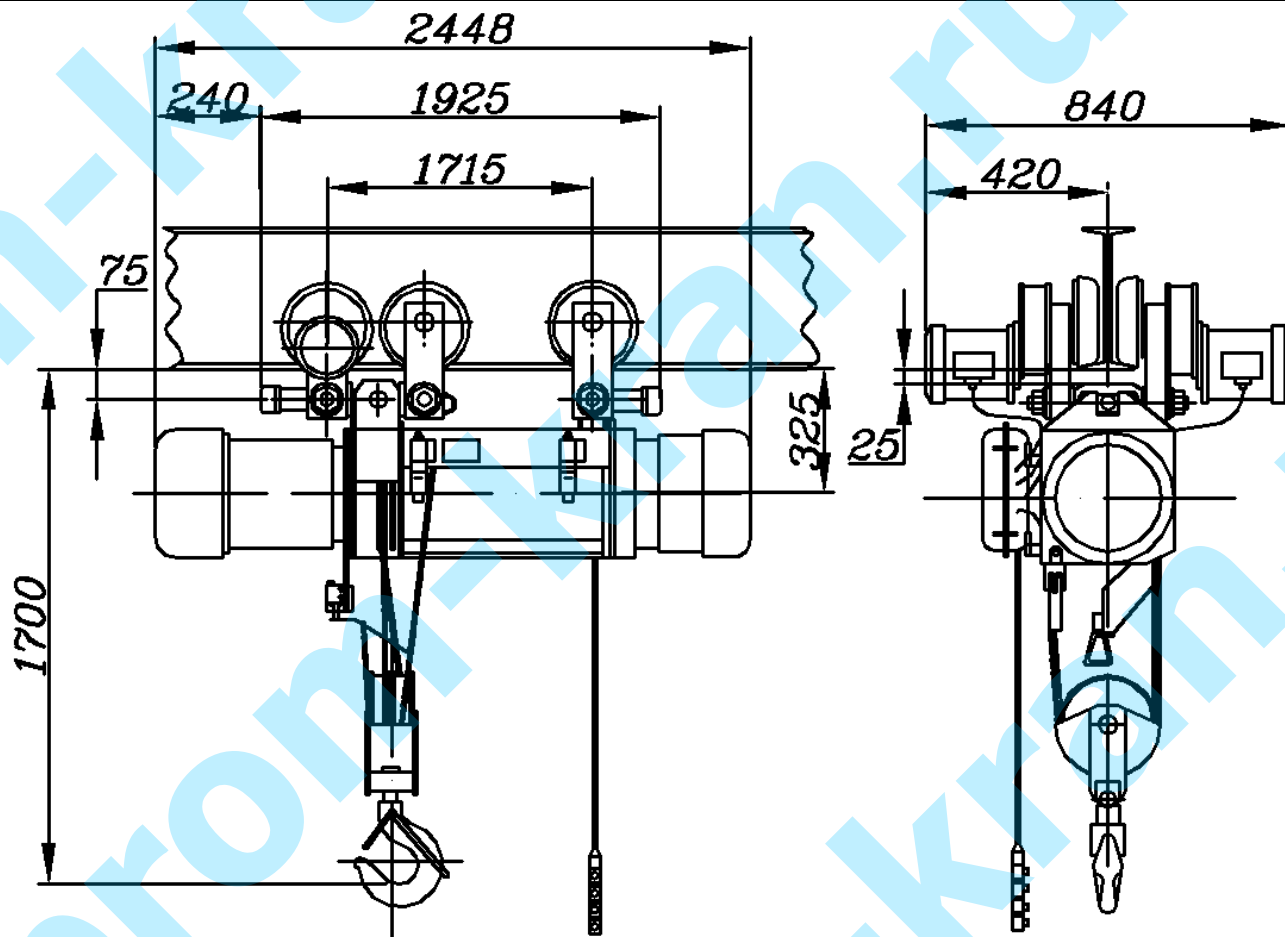
Таль не предназначена для работы во взрывоопасной и пожароопасной средах.

Температура окружающего воздуха от +40⁰С до -20⁰С или от+40⁰С до -40⁰С.

Технические особенности: Таль комплектуется дисковым тормозом на механизме подъема.

По заказу потребителя таль может оборудоваться тормозом на механизме передвижения.

Имеет 4 или 6 кнопочный пульт управления.



Технические характеристики

Грузоподъемность	т	10,0
Диапазон подъема крюка тали	м	18
Скорости:		
подъема	м/с	0,067
передвижения тали	м/с	0,33
Установленная мощность	кВт	8,6
Масса	т	1,0
Напряжение	В	380
Управление талью		с пола
Нагрузка на каток	кН	25
Номера двутавра пути по ГОСТ19425-74		30М; 36М; 45М
Режим работы по ИСО 4301/1		M5
Климатическое исполнение по ГОСТ15150-69	варианты	У2; У3; УХЛ; ТУ2; ТУ3

**Таль электрическая канатная общего назначения
грузоподъемностью 10,0т ТЭ1000-5410-1ПО**

Назначение: Таль предназначена для подъема, опускания и горизонтального перемещения груза по прямому подвесному пути.

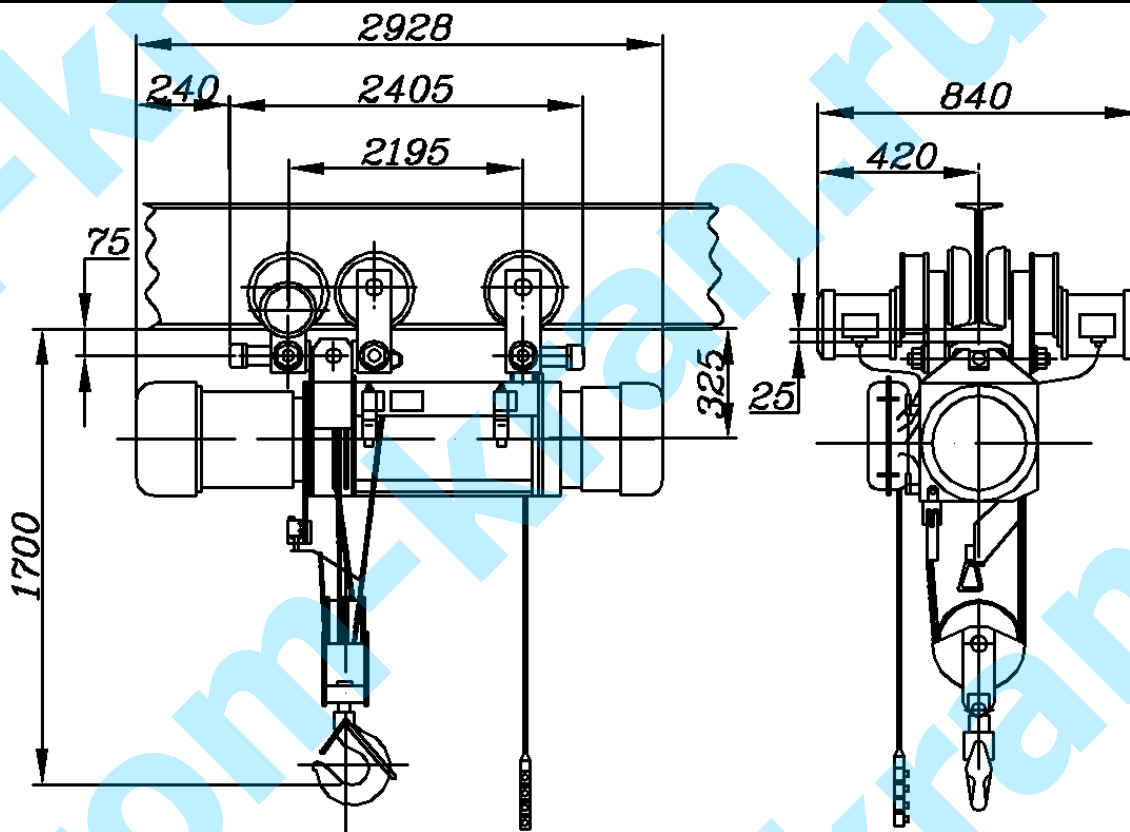
Таль не предназначена для работы во взрывоопасной и пожароопасной средах.

Температура окружающего воздуха от +40⁰С до -20⁰С или от +40⁰С до -40⁰С.

Технические особенности: Таль комплектуется дисковым тормозом на механизме подъема.

По заказу потребителя таль может оборудоваться тормозом на механизме передвижения.

Имеет 4 или 6 кнопочный пульт управления.



Технические характеристики

Грузоподъемность	т	10,0
Диапазон подъема крюка тали	м	24
Скорости:		
подъема	м/с	0,067
передвижения тали	м/с	0,33
Установленная мощность	кВт	8,6
Масса	т	1,17
Напряжение	В	380
Управление талью		с пола
Нагрузка на каток	кН	25
Номера двутавра пути по ГОСТ19425-74		30М; 36М; 45М
Режим работы по ИСО 4301/1		M5
Климатическое исполнение по ГОСТ15150-69	варианты	У2; У3; УХЛ; ТУ2; ТУ3

Тали электрические канатные общего назначения грузоподъемностью 10,0т ТЭ1000-5510-1ПО.

Назначение: Таль предназначена для подъема опускания и горизонтального перемещения груза по прямому подвесному пути.

Таль не предназначена для работы во взрывоопасной и пожароопасной средах.

Температура окружающего воздуха от +40⁰С до -20⁰С или от +40⁰С до -40⁰С.

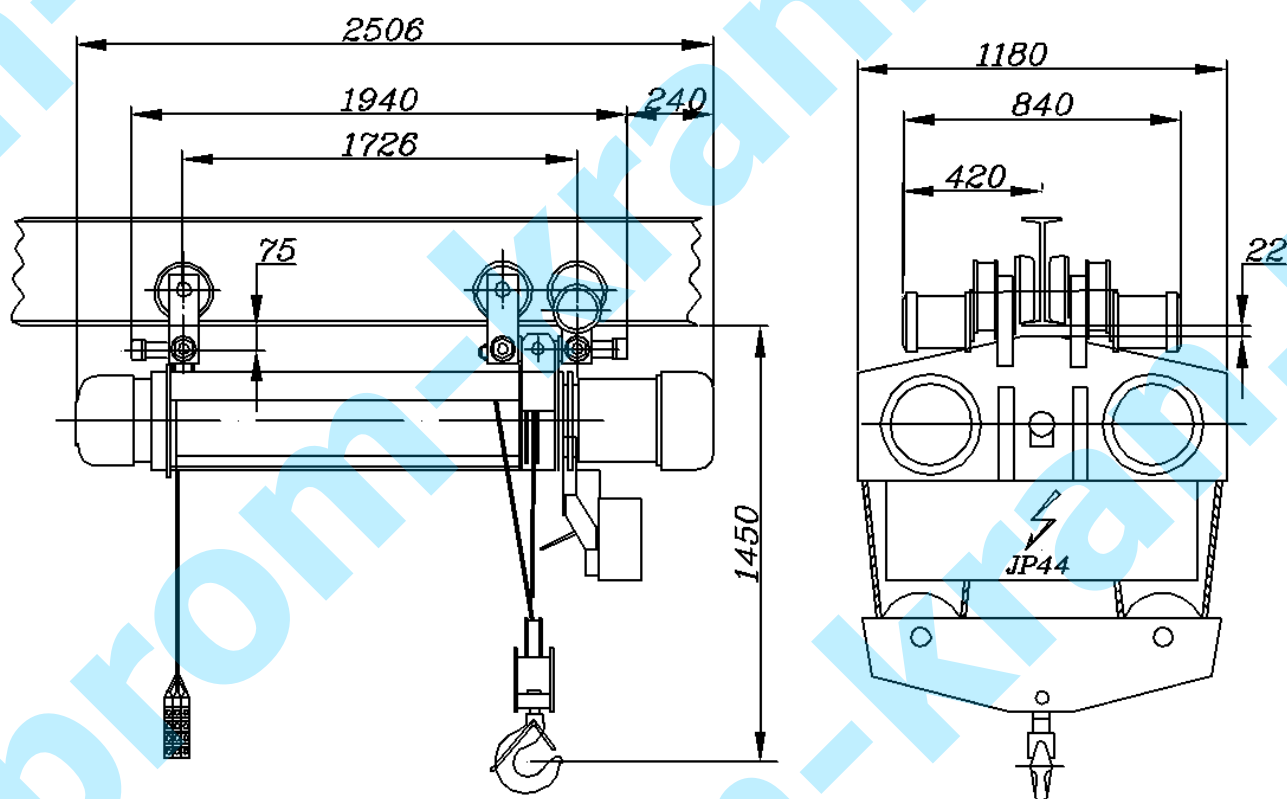
Технические особенности:

1. Таль оборудована канатоукладчиками.
2. Схема управления предусматривает как раздельное включение каждого барабана, так и одновременное включение двух барабанов.
3. Таль имеет дублированную систему конечных выключателей крайних положений каната и аварийный выключатель верхнего положения крюковой подвески.

Таль комплектуется дисковым тормозом на механизме подъема.

По заказу потребителя таль может оборудоваться тормозом на механизме передвижения.

Имеет 4 или 6 кнопочный пульт управления.



Технические характеристики

Грузоподъемность	т	10,0
Диапазон подъема крюка тали	м	36
Скорости:		
Подъема	м/с	0,13
передвижения тали	м/с	0,33
Установленная мощность	кВт	16,1
Масса	т	1,41
Напряжение	В	380
Управление талью		с пола
Нагрузка на каток	кН	25
Номера двутавра пути по ГОСТ19425-74		30М; 36М; 45М
Режим работы по ИСО 4301/1		M5
Климатическое исполнение по ГОСТ15150-69	варианты	У2; У3; УХЛ; ТУ2; ТУ3