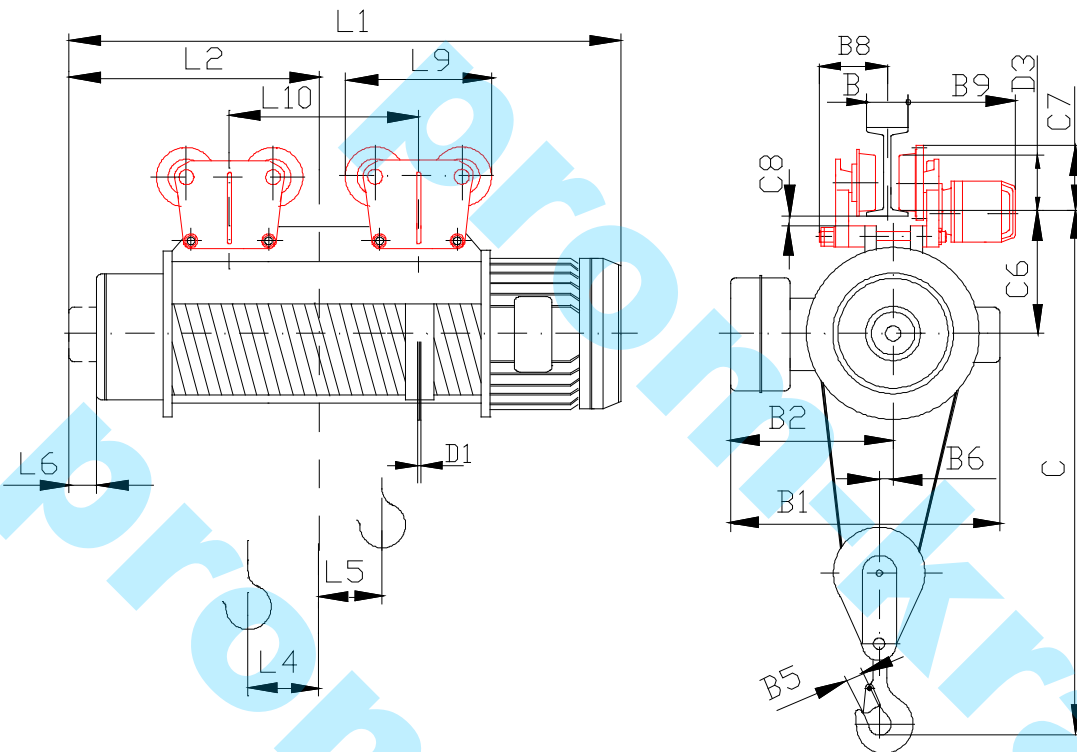


T 10... - 2/1



Размеры, мм

Г/п, тн. Тип/ в/п, м		Полиспаст 2/1																																
		B1				B2	B5	B6	B8	B9				C		C6	C7	C8	D1	D4	L1				L2	L4	L5	L6	L9	L10				
		T..	T..M	T2..	T2..M					Скорость перемещ., м/min				T..	T..M						T..	T..M	T2..	T2..M										
0,5 T102.. T2102..	6																			640	680	640	680	280	37	45								
	9																			730	770	730	770	325	60	68								
	12	490	500	490	500	300	18			205	250	310	300	240	780	830	204					810	850	810	850	365	80	88	75					
	18																	6	120			970	1010	970	1010	445	55	192						
	24																	10				1130	1170	1130	1170	525	55	272						
1,0 T103.. T2103..	6																					705	745	705	745	300	48	55						
	9																					810	850	810	850	355	75	82						
	12	490	505	490	505	300	18			205	250	310	300	240	860	900	204					910	950	910	950	405	100	106	75					
	18																	8	120			1110	1150	1110	1150	505	75	231						
	24																	10				1310	1350	1310	1350	605	149	332						
2,0 T104.. T2104..	6																					805	870	805	870	355	45	51						
	9																					915	980	915	980	410	73	79						
	12	575	600	575	600	380	22			265	260	325	360	295	1060	1110	272					1015	1080	1015	1080	460	96	104	83					
	18																	11	175			1215	1280	1215	1280	560	90	212						
	24																	10				1415	1480	1415	1480	660	90	312						
3,2 T105.. T2105..	6																					850	935	880	935	370	52	59						
	9																					970	1055	1000	1055	430	82	89						
	12	575	620	575	620	380	22			265	260	325	360	295	1140	1190	272					1080	1165	1110	1165	485	110	116	83					
	18																	13	175			1300	1385	1330	1385	595	110	226						
	24																	10				1520	1605	1550	1605	705	110	336						
5,0 T106.. T2106..	6																					890	980	925	980	380	49	66						
	9																					995	1065	1030	1085	430	75	82						
	12	640	685	690	685	430	26			290	300	330	365	-	1300	1350	317	11	210			1100	1190	1135	1190	485	101	108	100					
	18																					1310	1400	1345	1400	590	124	191						
	24																	10				1520	1610	1555	1610	695	124	296						
8,0 T107..	6																					1920	1975	-	-	900	99	462						
	9																					1125	1160	-	-	500	77	82						
	12																					1285	1320	-	-	580	118	123						
	18	720	740	-	-	470	71	38	140	270	330	330	365	300	1750	-	540	15	18	210		1445	1480	-	-	660	78	242						
	24																	10				1660	1695	-	-	770	78	350						

1) без тормоза перемещения

Исполнение с двумя тележками только для высоты подъема 18.0 м. и более.