

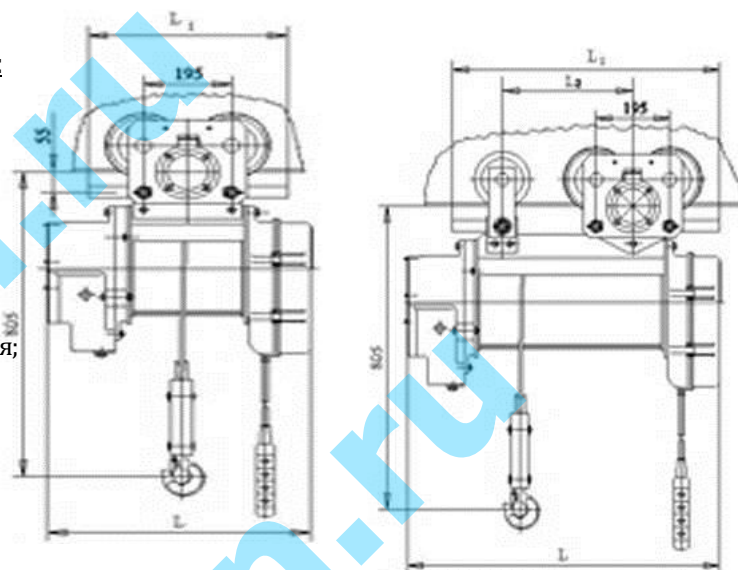
ТАЛИ ЭЛЕКТРИЧЕСКИЕ ТЭ 100 г/п 0,5 и 1,0 т.

Технические особенности:

- электромагнитный тормоз подъема;
- эксплуатация при температуре от -20°C до +40°C.

По заказу потребителя таль может быть изготовлена:

- для эксплуатации при температуре от -40°C до +40°C; от -60°C до +40°C;
- высотой подъема до 50 м;
- с двумя скоростями подъема;
- с уменьшенной строительной высотой;
- с повышенной степенью защиты оболочек электрооборудованием IP 54;
- с частотно-регулируемым приводом подъема и передвижения;
- с устройством плавного пуска и торможения на механизме передвижения;
- с ограничителем грузоподъемности;
- с тормозом на механизме передвижения;
- с пускорегулирующей аппаратурой «Шнейдер Электрик»;
- с радиоуправлением.



Базовые характеристики:

Обозначение тали	Грузоподъемность	Высота подъема, м	Размеры тали, мм			Установленная мощность, кВт	Радиус поворота пути, м	Наибольшая нагрузка на колесо, кН	Масса тали, кг
			L	L ₁	L ₂				
ТЭ 100-511-05	0,5	6,3	582	440	-	1,7+0,18	1,5	3	184
ТЭ 100-521-05		12,5	737	440	-				217
ТЭ 100-531-05		20	918	785	455				232
ТЭ 100-541-05		25	1068	915	585				246
ТЭ 100-551-05		32	1233	1100	770				255
ТЭ 100-561-05		36	1343	1210	880				260
ТЭ 100-511	1	6,3	582	440	-		1,5	6	184
ТЭ 100-521		12,5	737	440	-				217
ТЭ 100-531		20	918	785	455				232
ТЭ 100-541 ТЭ 100-551		25	1068	915	585				246
		32	1233	1100	770				255
ТЭ 100-561		36	1343	1210	880				260

Технические характеристики:

Грузоподъемность	1т	0.5 т
Скорость подъема, м/мин (м/с)	8(0,13)	8(0,13)
С микроприводом:		
основная	12 (0,2)	12 (0,2)
пониженная	1,2 (0,02)	1,2 (0,02)
Скорость передвижения, м/мин (м/с)	24 (0,4)	24(0,4)
Монорельсовый путь двутавровые балки по ГОСТ 19425	18М; 24М; 30М: 36М	
Группа режима работы по ГОСТ 25835 (по ИСО 4301)	3М (М5)	4М (М6)
Кратность полиспаста	2/1	2/1

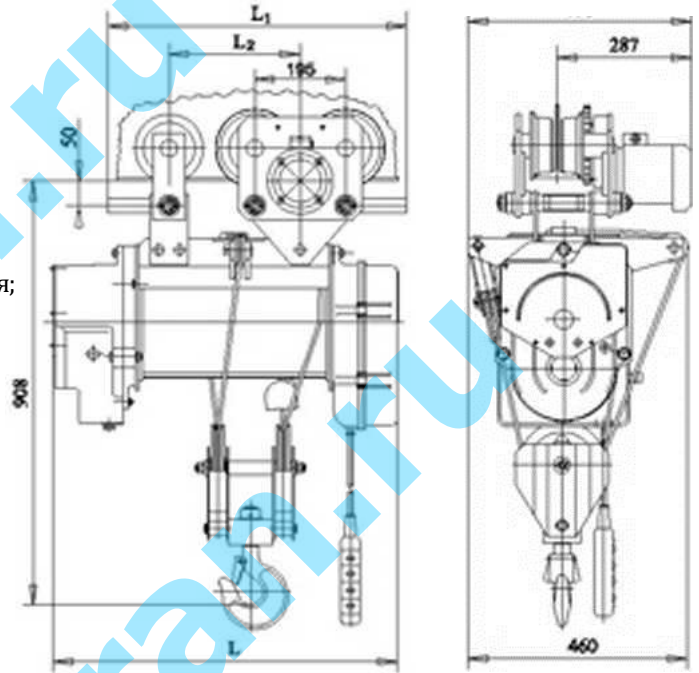
ТАЛИ ЭЛЕКТРИЧЕСКИЕ ТЭ 200 г/п 2.0т.

Технические особенности:

- электромагнитный тормоз подъема;
- эксплуатация при температуре от -20°C до +40°C.

По заказу потребителя тали может быть изготовлена:

- для эксплуатации при температуре от -40 до +40°C;
от -60 до +40°C;
- с двумя скоростями подъема;
- электрооборудованием IP 54;
- с частотно-регулируемым приводом подъема и передвижения;
- с устройством плавного пуска и торможения на механизме передвижения;
- с ограничителем грузоподъемности;
- с тормозом на механизме передвижения;
- с пускорегулирующей «Шнейдер Электрик»;
- с радиоуправлением.



Базовые характеристики:

Обозначение тали	Высота подъема, м	Размеры тали, мм			Установленная мощность, кВт	Радиус поворота пути, м	Наибольшая нагрузка на колесо, кН	Масса тали, кг
		L	L ₁	L ₂				
TЭ 200-5110 TЭ 200-5120	6,3	762	640	282	1,7+0,18	прямой	7,0	213
TЭ 200-5210 TЭ 200-5220	12,5	1088	966	602				214
TЭ 200-5310 TЭ 200-5320	20	1484	1362	997	1,7+0,25	прямой	7,0	237
TЭ 200-5410 TЭ 200-5420	24	1696	1574	1207				238
								301
								302
								323
								324

Технические характеристики:

Грузоподъемность	2т
Скорость подъема, м/мин (м/с)	4 (0,065)
С микроприводом: основная пониженная	6(0,1) 0,6(0,01)
Скорость передвижения, м/мин (м/с)	24(0,4)
Монорельсовый путь двутавровые балки по ГОСТ 19425	18М; 24М; 30М; 36М
Группа режима работы по ГОСТ 25835/по ИСО 4301	3М/М5
Кратность полиспаста	4/1